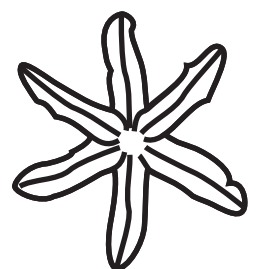
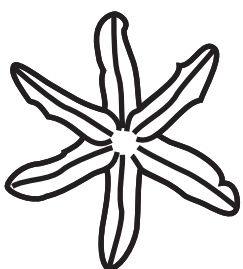
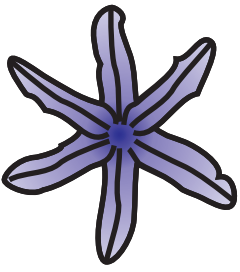


*Afgiet Pannenlap*

*Mariëlla Verhage*

November 26, 2011





## *Afgiet Pannenlap*

---

### Voor je begint

De pannenlap wordt twee keer gehaakt, en daarna met vasten of kreeftensteek aan elkaar vastgezet.

#### Benodigheden:

- Haaknaald 4mm
- Twee ballen Phildar Aviso

### Haken

Maak twee lappen:

#### Opzetten

- Haak 20 lossen, en markeer deze losse. Haak dan nog 37 lossen erbij, totaal 57 lossen.
- Haak een stokje in de derde losse van de naald gezien. Haak nog 18 stokjes.
- Haak 15 lossen.
- Begin weer met stokjes haken vanaf de gemarkeerde losse; nog 20 stokjes na het gat.

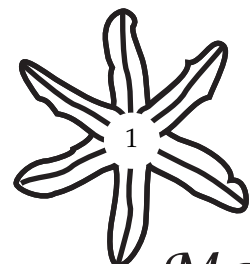
Nu he je een lang lint met een gat in het midden; door het gat komt het handvat van de pan.

#### Toer 1

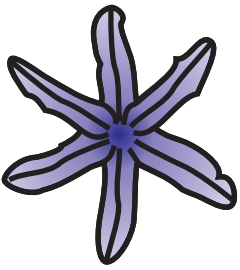
- Haak 3 lossen
- \* Haak 5 stokjes om het stokje aan de zijkant
- Haak een stokje in iedere stokje aan de lange kant \*
- Herhaal tussen \*
- Sluit de toer met een halve vaste

#### Toer 2

- Haak 3 lossen
- \* Haak twee stokjes in ieder van de 5 stokjes aan de zijkant
- Haak een stokje in iedere stokje aan de lange kant \*
- Herhaal tussen \*
- Sluit de toer met een halve vaste



*Mariëlla*



## *Afgiet Pannenlap*

---

### **Toer 3**

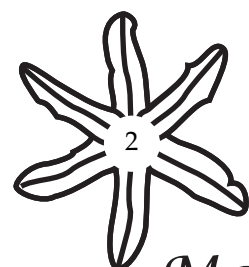
- Haak 3 lossen
- \* Haak achtereenvolgens 1,2,1,2,1,1,2,1,2,1 stokjes aan de zijkant
- Haak een stokje in iedere stokje aan de lange kant \*
- Herhaal tussen \*
- Sluit de toer met een halve vaste

### **Toer 4**

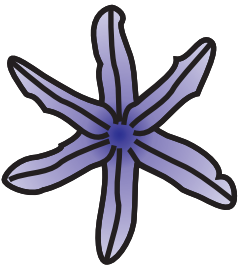
- Haak 3 lossen
- \* Haak achtereenvolgens 1,1,1,2,1,2,1,1,2,1,2,1,1,1 stokjes aan de zijkant
- Haak een stokje in iedere stokje aan de lange kant \*
- Herhaal tussen \*
- Sluit de toer met een halve vaste en hecht af

## **Afwerking**

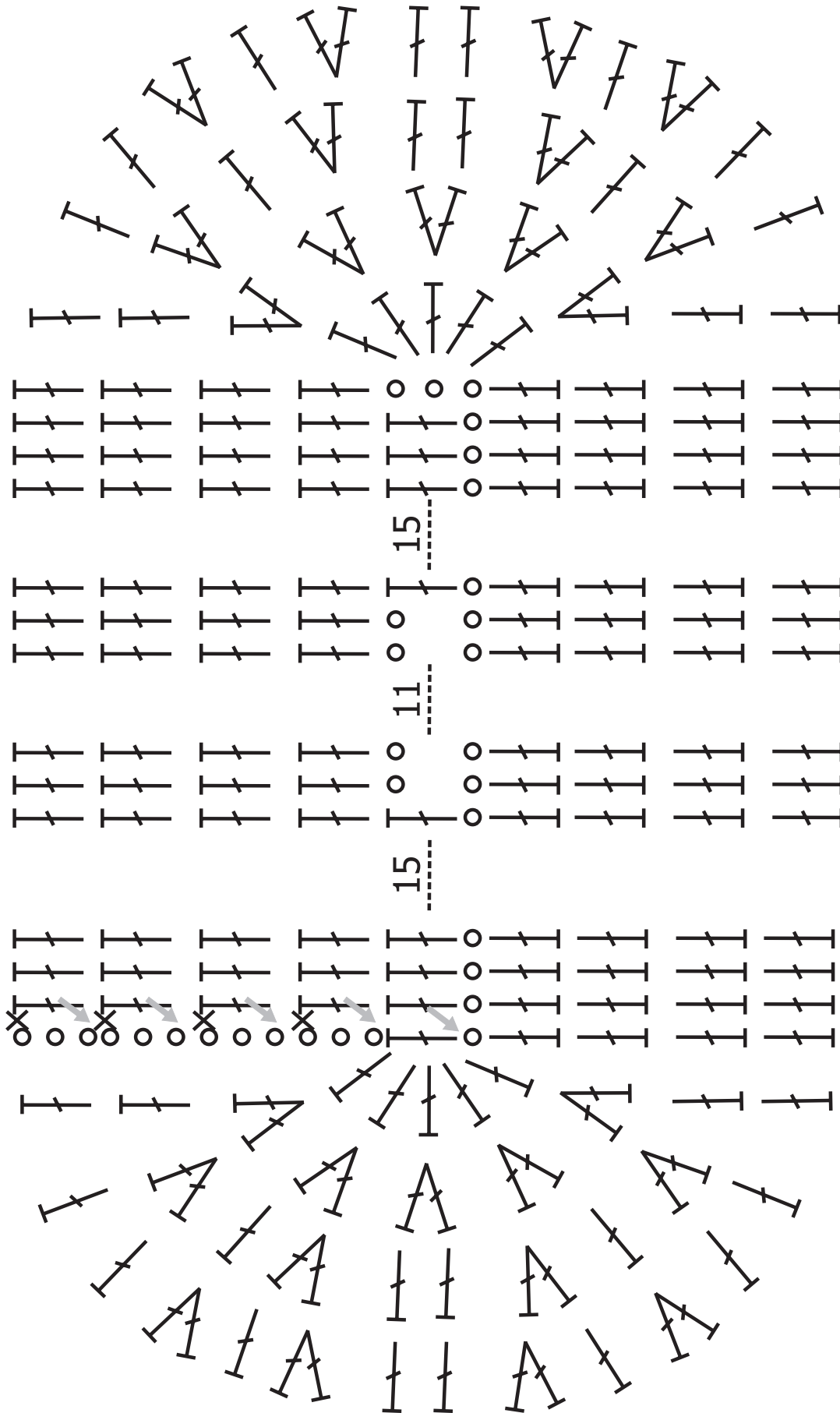
Leg de twee lappen op elkaar en haak de buitenkant van de twee lappen samen door middel van vasten of kreeftsteek. Haak aan het midden van de bocht 12 lossen als ophanglusje. Haak nu beide binnenranden aan elkaar. Werk de draden naar binnen.



*Mariëlla*



Afgiet Pannenslap



EN T dc  
 NL T stokje

o ch losse

x sl st halve vaste